

平成 22 年度埼玉県経営アドバイザーによる経営指導・支援事業「みのり」

平成 22 年度埼玉県経営アドバイザーによる経営指導・支援事業に SADECO が委託を受け 2010 年 12 月 6 日～2011 年 3 月 1 日までの計 10 回、埼玉県済生会ワークステーション「みのり」に対してデザイン支援を行いました。

支援内容は、1. 現状パッケージの分析、2. 新市場調査、3. 商品開発支援、4. 試作品制作を行いました。

商品開発にあたって商品コンセプトを明確にすることの大切さを指導しながらすすめていきましたが施設側のコミュニケーション不足で多少ズレはありましたが何度か説明することで最終的にはその必要性をご理解していただきました。

また、指導者側からの要望で大量に残っている使用済みタオル 1 枚、ボタンを利用してトイレトペーパーホルダーと押し花を利用したハガキ等の商品を入所者の技術レベルでデザインを希望されました。

特にトイレトペーパーホルダーは技術レベルに合わせて 2 案の方向性で試作を

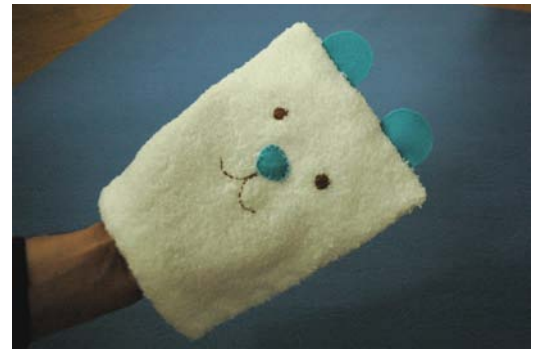
しました。一つは、デザイン性を高める為に、生地・布地とアレンジした商品。もう一つは可愛らしさを表現した単純なキャラクター（動物シリーズ）でのデザイン。

今後の商品展開は動物シリーズで進めていきたいと佐藤指導員は話していました。指導最終日にトイレトペーパーホルダー刺繍マニュアルを渡し終了いたしました。

きれいを咲かそう



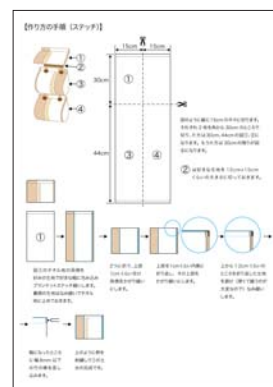
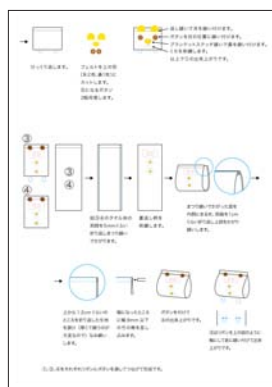
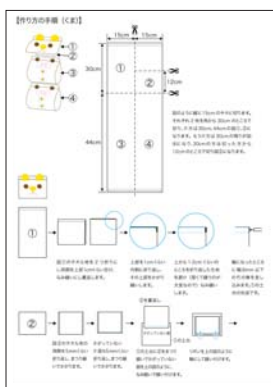
1. みのりロゴマーク



2. 試作品ミント



3. 試作品：
トイレトペーパーホルダー



4. トイレトペーパーホルダー
製作マニュアル



5. 試作品ぞうきん



6. 試作品：押し花ハガキ